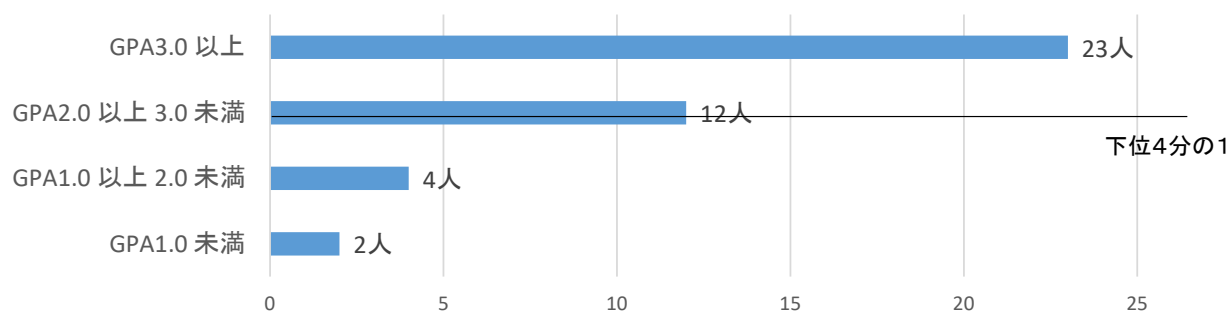


芸術表現学科 第1学年(学生数 41 名)

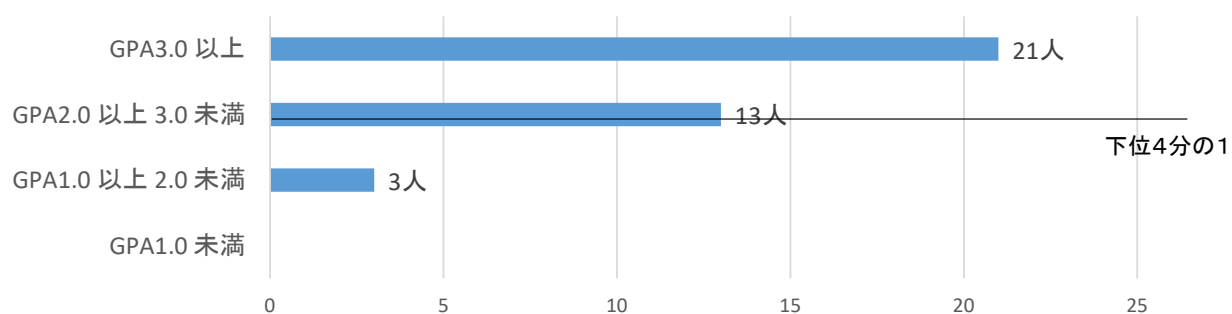
《GPAの分布状況》



※下位4分の1: GPA2.50 以下(10人)

芸術表現学科 第2学年(学生数 37 名)

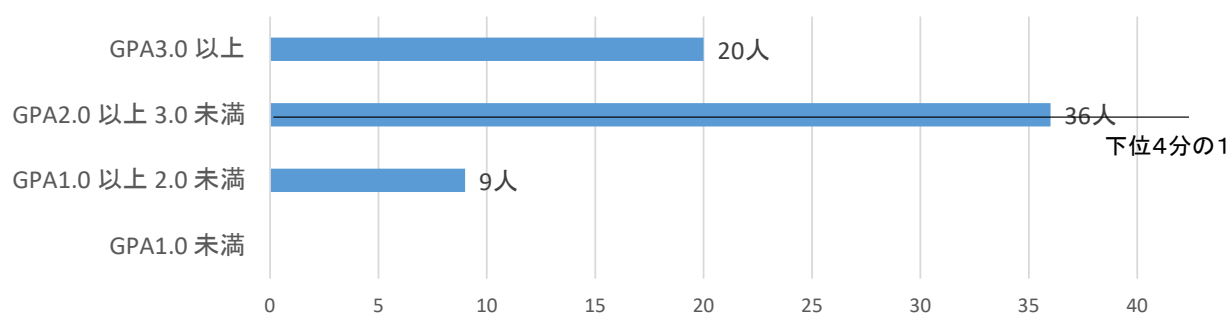
《GPAの分布状況》



※下位4分の1: GPA2.54 以下(9人)

保育学科 第 1 学年(学生数65名)

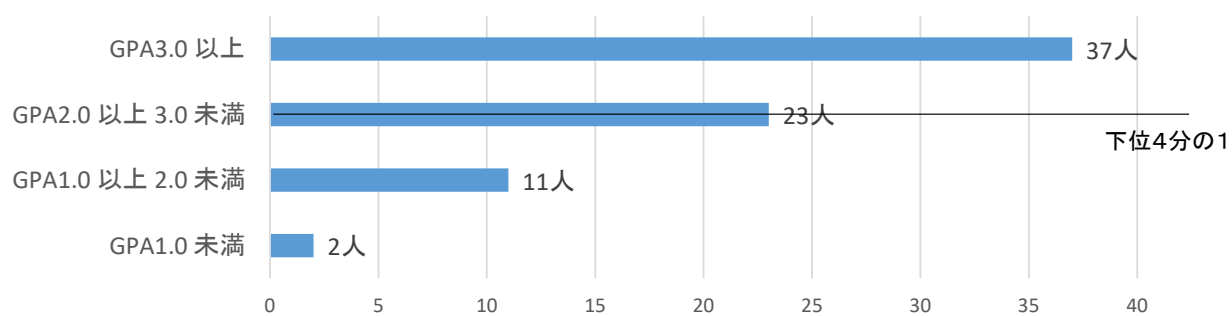
《GPAの分布状況》



※下位4分の1: GPA2.45 以下(16人)

保育学科 第 2 学年(学生数73名)

《GPAの分布状況》



※下位4分の1: GPA2.33 以下(18人)